

注意: 无数据接口

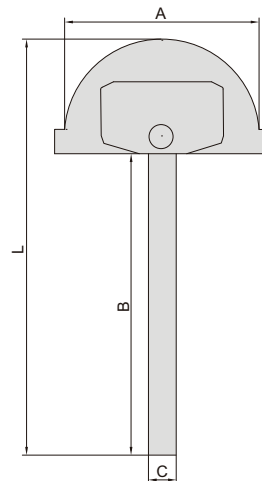
数显角度尺



4779-120

- 符合企业标准
- 测量范围: 0-180°
- 按键: 开/关, 置零, 数据保持/数字翻转
- 不锈钢尺身
- 带锁紧螺钉

数字可以翻转显示, 方便读数



型号	尺寸(A×B)	分辨率	精度	L	C
4779-120	120×150mm	0.05°	±0.3°	221	22
4779-150	150×200mm	0.05°	±0.3°	286	22
4779-200	200×300mm	0.05°	±0.3°	409	22

(mm)